



ASSOCIATION SPORTIVE COURSE D'ORIENTATION D'ORLEANS

Siège Social : Maison des Associations, Place Sainte Beuve 45100 ORLEANS LA SOURCE

Adresse postale : 1 Passage Jacques PELLETIER 45140 ORMES

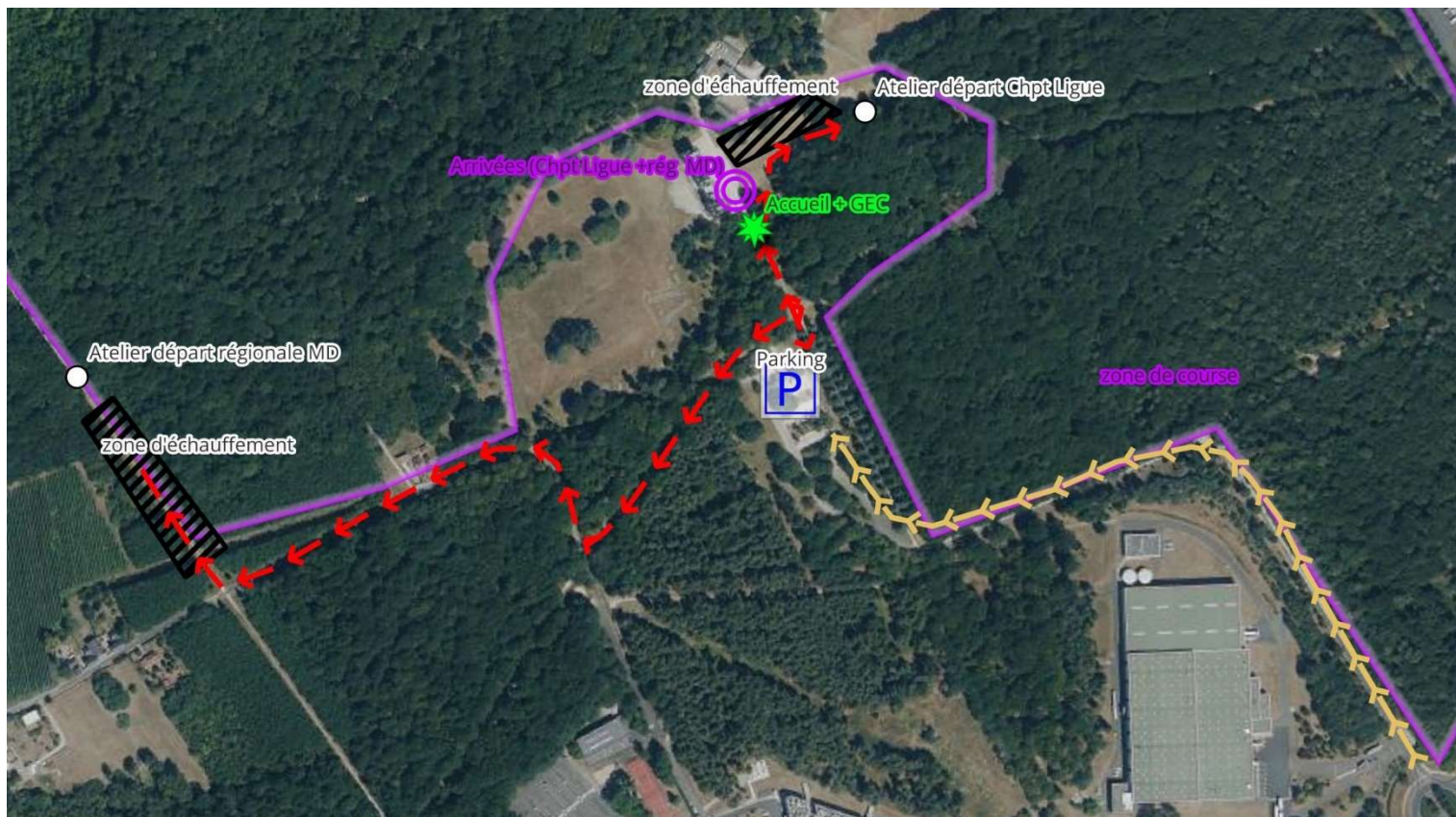
Tél. : 06.62.52.18.22 et 06.70.28.86.57 –

Affiliation FFCO N° 4504CE

CHAMPIONNAT DE LIGUE DU CENTRE VAL DE LOIRE ET REGIONALE MOYENNE DISTANCE  
DIMANCHE 11 FEVRIER 2024

SAINT JEAN DE BRAYE

SCHEMA ZONES : PARKING, ACCUEIL, DEPARTS ET ARRIVEES



**APPEL A H-3. HORAIRES PREDEFINIS. PREMIERS DEPARTS 9h30  
POUR LE CHAMPIONNAT DE LIGUE ET 13h30 POUR LA REGIONALE.**

Les boitiers sont activés en mode **SIAC**.

Attention, Les Balises sont attachées par des câbles à l'éléments le plus proche, faites attention à ne pas vous blesser.

**Sur le terrain utilisé pour le Championnat de Ligue, de nombreuses toiles et plaquettes appartenant à différents établissements scolaires sont installées. Faites attention à ne pas vous laisser attirer par ces éléments.**

Sur la Régionale, une erreur s'est glissée sur les définitions de postes du parcours vert/Bleu, la distance entre l'atelier départ et la balise départ n'est pas de 50 mètres mais de 120 mètres.

Sur la carte de la Régionale, il y a plusieurs zones de quadrillé violine. Ces zones sont des parcelles privées et par voie de conséquence entièrement interdite aux coureurs.

Beaucoup de randonneurs dans le parc de la charbonnière alors prière de faire attention aux potentiels animaux normalement en laisse.

Il est impératif de passer par la GEC que vous ayez fini votre course ou non.

Fermetures des circuits à 12h30 pour le Championnat de Ligue et 16h30 pour la régionale.

Pour rappel l'assistance mutuelle en cas d'accident est toujours valable.

Téléphone Organisation : 06.62.52.18.22

Cartes au 1/10000 ou 1/7500 sur papier Antius 700.

A3 ou A4 SELON LES CIRCUITS

**Définition des circuits**

Circuit	Catégories d'âge	Distance	Postes	Echelle et Format
A	H21	6310 m	26	1/10 000 – A3
B	D21-D35 H18-H20-H35-H40-H45-H50	5490 m	25	1/10 000 – A3
C	D18-D20-D40-	5000 m	19	1/10 000 – A3
D	D45-D50 H55-H60-H65	4400 m	20	1/10 000 – A3
E	D55-D60-D65	3570 m	16	1/10 000 - A3
F	H70-H75-H80+ D70-D75-D80+	3000 m	13	1/7 500 – A4
G	D16 H16	4050 m	17	1/10 000 – A3
H	D14 H14	3120 m	14	1/10 000 - A3
I	D12 H12	2270 m	12	1/10 000 – A3
Open Violet		6310 m	26	1/10 000 - A3
Open Violet court		5000 m	19	1/10 000 – A3
Open Orange		4050 m	17	1/10 000 – A3
Open Jaune		3120 m	14	1/10 000 – A3
Open Bleu		2270 m	12	1/10 000 – A3
Open Vert - D10/H10		2270 m	12	1/10 000 – A3

Cartes au 1/10000 ou 1/7500 sur papier Antius 700.

A3 ou A4 SELON LES CIRCUITS

**Définition des circuits**

Parcours	Longueur	Nombre de contrôles :	Echelle	Format
Violet Long	6,83 km	22	1 /10 000	A3
Violet Court	5,02 km	19	1 /10 000	A3
Orange	4,49 km	19	1 /10 000	A3
Jaune	4,18 km	14	1 /10 000	A3
Vert/bleu	2,13 km	10	1/ 7 500	A4

